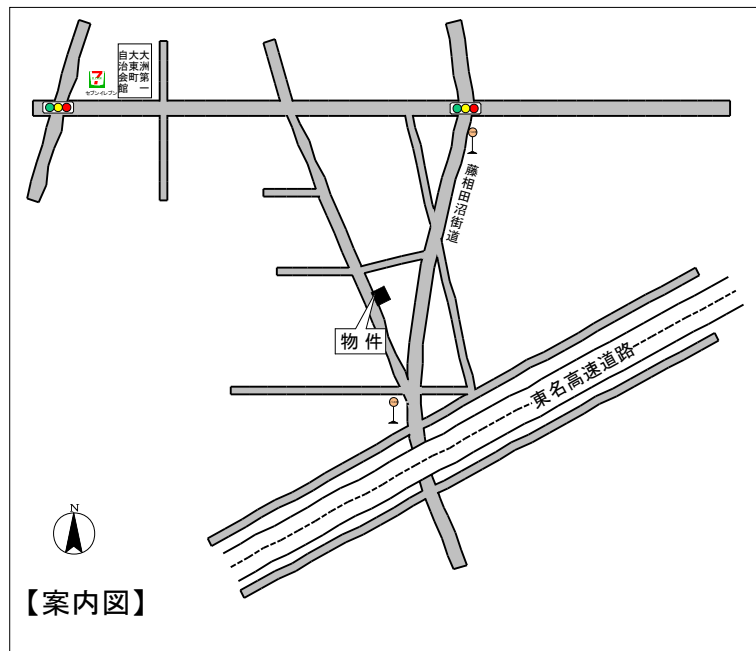


中古住宅

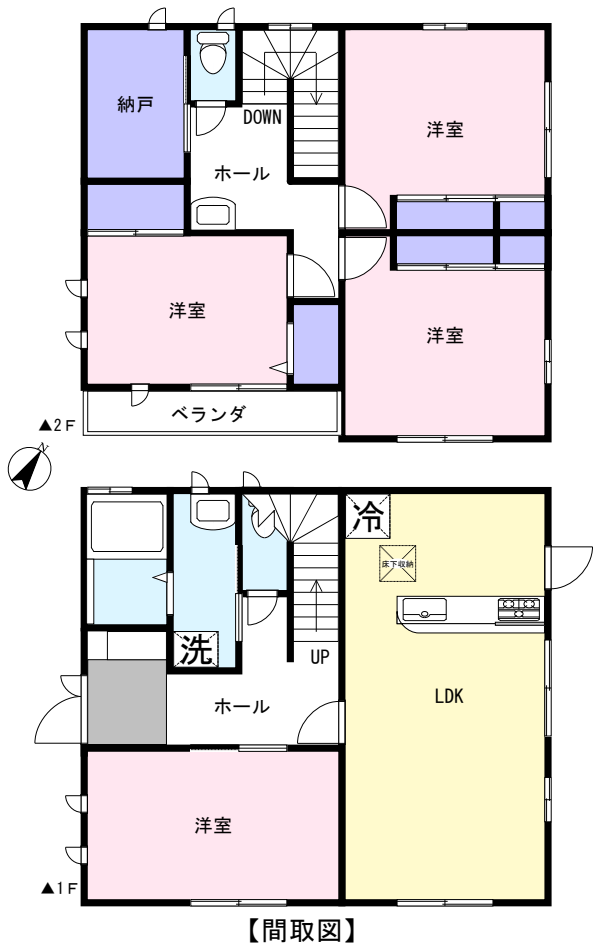
オール電化住宅 セキスイハイムの家



【案内図】

物件種目	中古住宅
最寄駅	JR東海道本線「藤枝」駅
間取タイプ	4LDK+納戸
価格	2,320 万円(無)

物件所在地	藤枝市大東町749番9		
交通	JR東海道本線「藤枝」駅 約3.6km しずてつジャストライン「大東町」停留所 約230m		
土地面積	234.64 m ² 70.97 坪	ほかに私道面積	m ²
建物	構造・規模	軽量鉄骨造ステンレス鋼板葺2階建	
	面積	延べ 118.12 m ² 35.73 坪	
物件	間取内訳	1F: LDK 洋室 2F: 洋室×3 納戸	
	土地権利	所有権	地目 宅地
都市計画	調整区域	用途地域	無指定
建ぺい率	50 %	容積率	80 %
他の法令上の制限			
築年月	平成19年3月	駐車場	4台可
現況	所有者居住中	引渡日	相談
接道状況	北西側公道 幅員 約6.8 m 接面 約13.9 m		
設備	電気・上水道・浄化槽・オール電化(エコキュート) 太陽光・浴室乾燥機・吊下げ室内物干し3部屋あり		
備考	1F洋室に100インチスクリーン・プロジェクターあり 専用FMアンテナあり セキスイハイム		



免許番号 静岡県知事(5)11417号
駿河アネックス(株)

〒420-0871
静岡市葵区昭府2丁目32番2号
お客様対応Tel.054-250-8372
Tel.054-250-8370 Fax.054-250-8371
島田連絡所 Tel.0547-36-3627

ホームページアドレス
<http://www.surugagroup.com>
駿河グループ **検索**



- 手数料 わかれ
- 取引態様 一般
- 情報公開日

物件所在