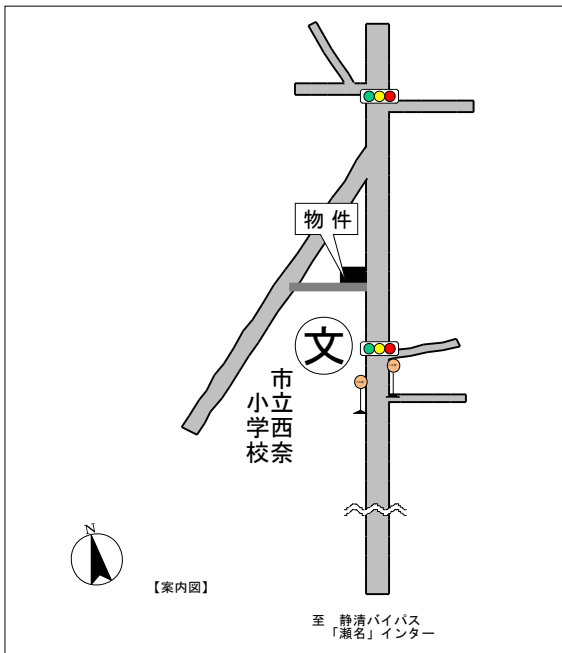


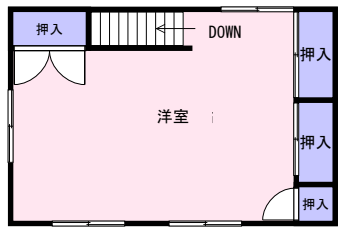
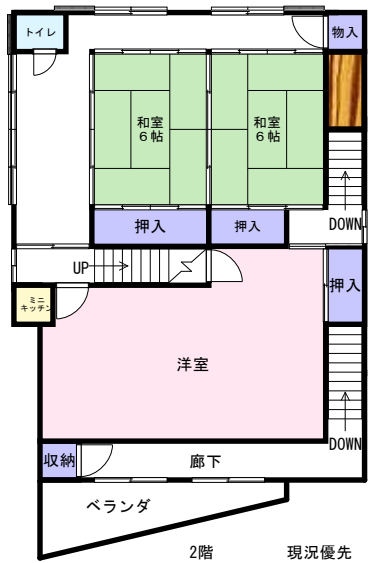
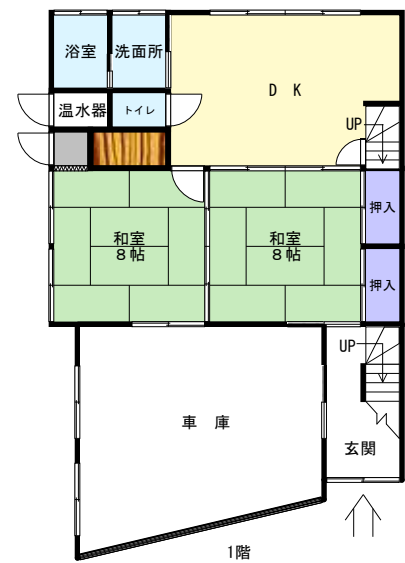
中古住宅



物件種目	中古住宅		
最寄駅	JR東海道本線「東静岡」駅		
間取タイプ	6DK		
価格	1,450 万円(無)		

物件所在地	静岡市葵区瀬名三丁目3793番1 住居表示：3丁目26-20		
交通	しずてつジャストライン「西奈小学校」停留所 約150m		
土地面積	127.11 m ² 38.45 坪	ほかに私道面積	m ²
建	構造・規模	鉄骨・木造かわらぶき3階建	
物	面積	延べ 222.07 m ²	67.17 坪
	間取内訳	1F：和室×2 DK 2F：和室×2 洋室 3F：洋室	
土地権利	所有権	地目	宅地
都市計画	市街化区域	用途地域	第2種住居
建ぺい率	60 %	容積率	200 %
他の法令上の制限	高さ19m (3種)		
築年月	昭和49年3月	駐車場	2台可
現況	空家	引渡日	相談
接道状況	東側公道 幅員 約12.0 m 接面 約8.7 m		
設備	電気・上水道・下水道・プロパンガス		
備考	南側道路は建築基準法上の道路ではありません。 建ぺい率・容積率がオーバーしています。 増築歴有 (平成4年3月変更、増築)		

現況渡し!



免許番号 静岡県知事(5)11417号
駿河アネックス(株)

〒420-0871
静岡市葵区昭府2丁目32番2号
お客様対応 Tel.054-250-8372
Tel.054-250-8370 Fax054-250-8371
島田連絡所 Tel.0547-36-3627

ホームページアドレス
<http://www.surugagroup.com>
駿河グループ **検索**



- 手数料 わかれ
- 取引態様 専任
- 情報公開日

物件所在