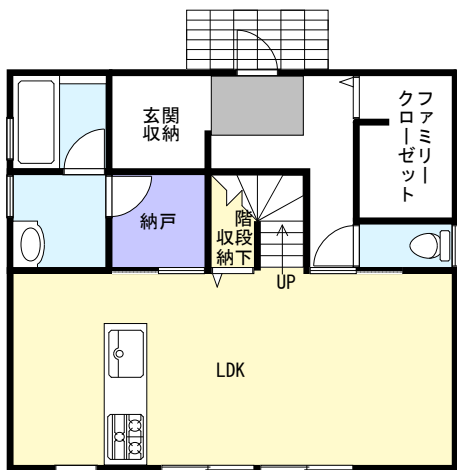
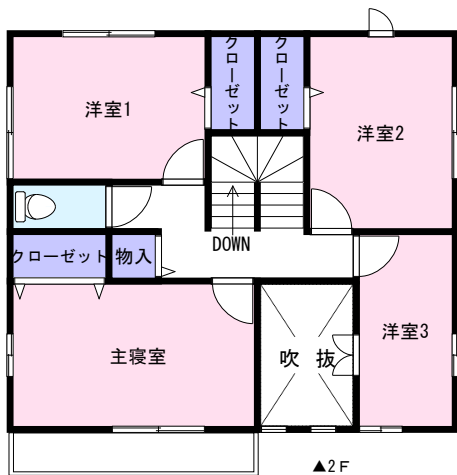


大和ハウスの家

中古住宅



【間取図】



物件種目	中古住宅		
最寄駅	JR東海道本線「六合」駅		
間取タイプ	4LDK		
価格	2,890 万円(無)		
物件所在地	島田市岸町845番4		
交通	JR東海道本線「六合」駅 約800m		
土地面積	180.50 m ² 54.60 坪	ほかに私道面積	m ²
建	構造・規模	軽量鉄骨造スレートぶき2階建	
物	面積	延べ	116.08 m ² 35.11 坪
	間取内訳	1F: LDK 2F: 洋室×4室	
土地権利	所有権	地目	宅地
都市計画	非線引き	用途地域	無指定
建ぺい率	60 %	容積率	200 %
他の法令上の制限			
築年月	平成30年5月	駐車場	4台
現況	所有者居住中	引渡日	相談
接道状況	北側公道 幅員 約4.4 m 接面 約15 m		
設備	電気・上水道・浄化槽		
備考	住宅性機能評価 長期優良住宅認定 オール電化・エコキュート 太陽光ソーラー (10kw)		

免許番号 静岡県知事(6)11417号

駿河アネックス(株)

〒420-0871
静岡市葵区昭府2丁目32番2号
お客様対応 Tel.054-250-8372
Tel.054-250-8370 Fax.054-250-8371
島田連絡所 Tel.0547-36-3627

ホームページアドレス
<http://www.surugagroup.com>

駿河グループ

検索



- 手数料 わかれ
- 取引態様 専任
- 情報公開日

物件所在
