

中古住宅

陽当り良好！



物件種目	中古住宅
最寄駅	JR東海道本線「静岡」駅
間取タイプ	3LDK
価格	530 万円(無)

物件所在地
静岡市駿河区下島391番12

交通
JR東海道本線「静岡」駅 約3.8km

土地面積
89.60 m² 27.10 坪 ほかに私道面積 無 m²

建 構造・規模 木造かわら・垂鉛メッキ鋼板ぶき2階建

面積 延べ 76.80 m² 23.23 坪

物 間取内訳 1F:LDK 洋室
2F:6帖洋室×2室

土地権利 所有権 地目 宅地

都市計画 市街化区域 用途地域 第2種中高層

建ぺい率 60 % 容積率 200 %

他の法令上の制限

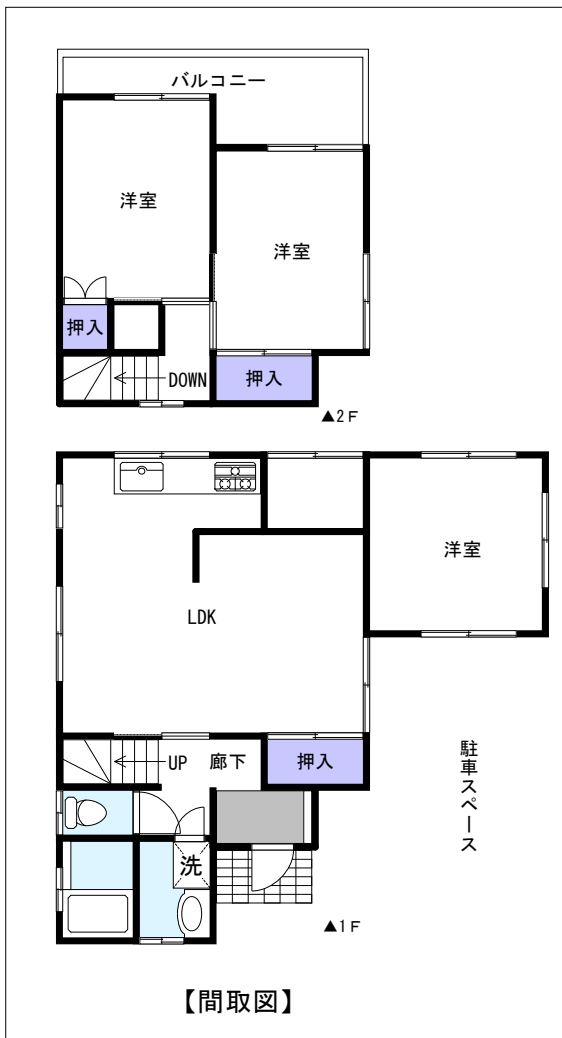
築年月 昭和53年4月 駐車場 1台

現況 空家 引渡日 相談

接道状況 北西側 私道 幅員 約4 m 接面 約4.4 m

設備 電気・上水道・下水道・プロパンガス(都市ガス接続可)

備考 心理的瑕疵有
接面道路は位置指定道路です。
増築歴有：昭和60年4月
洪水浸水深1.0m~3.0m未満地域



免許番号 静岡県知事(5)11417号

駿河アネックス(株)

〒420-0871
静岡市葵区昭府2丁目32番2号
お客様対応 Tel.054-250-8372
Tel.054-250-8370 Fax.054-250-8371
島田連絡所 Tel.0547-36-3627

ホームページアドレス
<http://www.surugagroup.com>

駿河グループ 検索



- 手数料 わかれ
- 取引態様 専任
- 情報公開日

物件所在

t