

売戸建住宅

興津駅

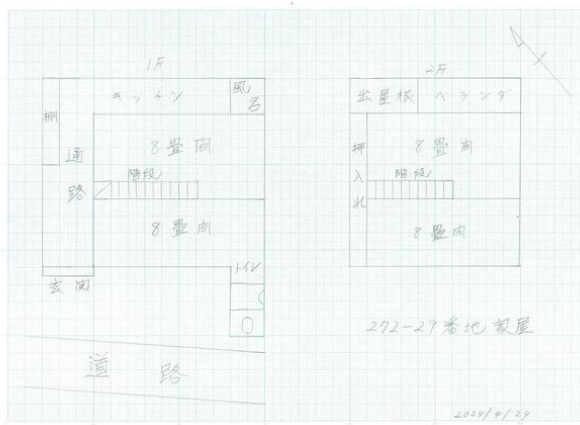
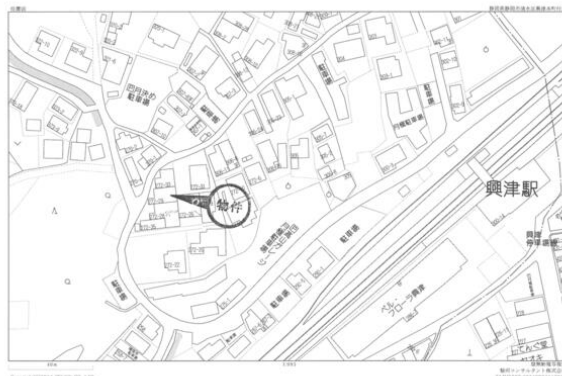
チェックポイント！

汲取,電気,上水道

間取り
4K

建物面積
89.51㎡

築年月
1957年01月



物件種目	売戸建住宅
最寄駅	興津
間取タイプ	4K
価格	580万円

物件所在地	静岡県静岡市清水区興津本町		
交通	東海道本線 興津 距離151m		
土地面積	公簿 78.18㎡	私道面積 (共有持分)	
建物	構造・規模	木造 2階建	
	面積	89.51㎡	
	間取内訳		
土地権利	所有権	地目	宅地
都市計画	市街化区域	用途地域	1種住居
建ぺい率	60%	容積率	200%
築年月	1957年01月	駐車場	なし
現況	賃貸中	引渡可能時期	相談
建築確認番号			
接道状況 (角地・間口)	西2.4m 公道 接面8.0m		
設備	汲取,電気,上水道		
備考	住所: 静岡市清水区興津本町272-29 建物未登記。要セットバック。		

この図面は物件情報の一部を抜粋して掲載しております。(現況優先)
入居日・引渡日変更や付帯条件、別途料金等が発生する場合がありますのでご確認ください。

at home

infosheet 物件番号 69833926036

静岡県知事免許(6)第11417号 〒420-0871 静岡県静岡市葵区昭府2丁目32-2

駿河アネックス株式会社

TEL: 054-250-8372 FAX: 054-250-8371 定休日: 不定休 年末年始・夏季休暇

■取引態様: 一般媒介