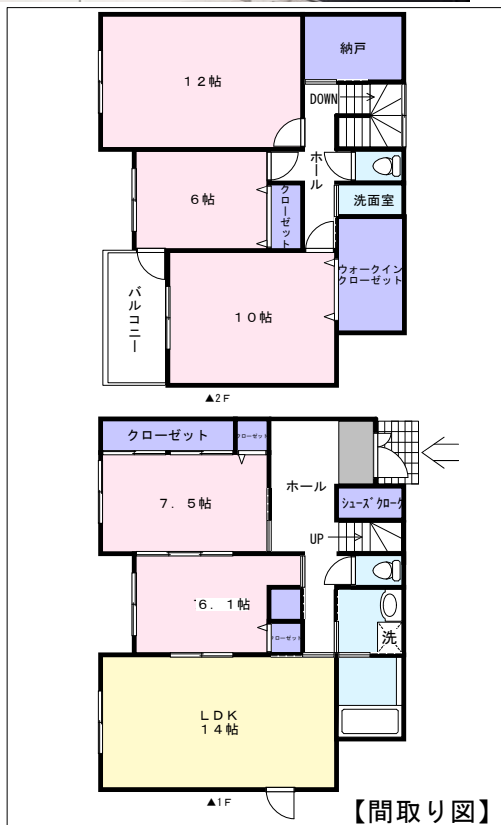
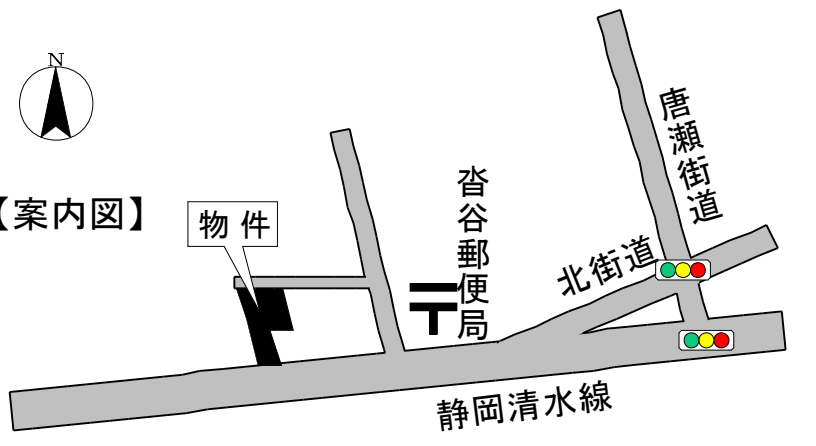


中古住宅

二面からの出入り可!



物件種目	中古住宅
最寄駅	JR東海道本線「東静岡」駅
間取タイプ	5LDK+S
価格	6,900 万円(無)

物件所在地	静岡市葵区千代田1丁目12番9 住居表示：千代田1丁目1番36		
交通	JR東海道本線「東静岡」駅 約2.5km		
土地面積	278.39 m ² 84.21 坪	ほかに私道面積	m ²
建物	構造・規模	木造かわらぶき2階建	
	面積	延べ 145.73 m ² 44.08 坪	
物件	間取内訳	1F：LDK 洋室×2室 2F：洋室×3室 納戸	
土地権利	所有権	地目	宅地
都市計画	市街化区域	用途地域	近隣商業
建ぺい率	80 %	容積率	300 %
他の法令上の制限	高度地区4種 (22m)		
築年月	平成28年11月	駐車場	複数台
現況	居住中	引渡日	相談
接道状況	西側市道 幅員 約20.0 m 接面 約5.3m m		
設備	電気・上水道・下水道・プロパンガス		
備考	タマホーム施工・住宅保証付。 学区：竜南小学校・東中学校		

免許番号 静岡県知事(6)11417号

駿河アネックス(株)

〒420-0871
静岡市葵区昭府2丁目32番2号
お客様対応 TEL054-250-8372
TEL054-250-8370 Fax054-250-8371
島田連絡所 TEL0547-36-3627

ホームページアドレス
<http://www.surugagroup.com>

駿河グループ

検索



- 手数料 わかれ
- 取引態様 専任
- 情報公開日

物件所在

t